



断熱なら住友林業

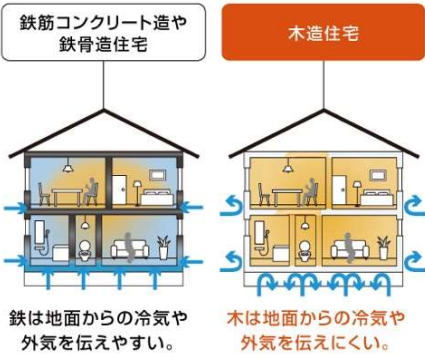
360°TRIPLE断熱
SUMITOMO FORESTRY

住友林業の家は、360°TRIPLE断熱。3つの力で、一年中が快適です。

① 構造材

断熱性に優れる木の構造

【木と鉄の断熱性の比較】

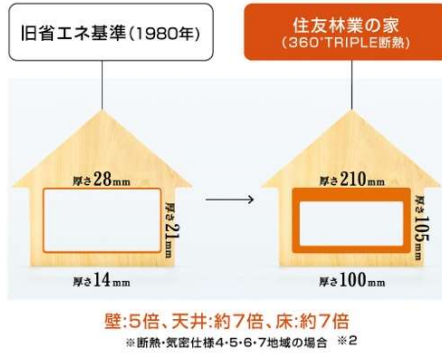


木の断熱性は、コンクリートの約13倍、鉄の約440倍！^{※1}

② 断熱材

より厚みのある断熱材^{※2}

【旧省エネ基準(1980年)との断熱材の厚さ比較】



十分な厚みの断熱材を隙間なく360°充填!

③ 窓

複層ガラスで、窓も断熱

【室内側のガラス面の温度比較】

※外気温0°C、室温20°C、外気風速3.5m/秒、室内自然対流とした場合の計算値



空気の約1.5倍の断熱性を持つアルゴンガス入りの窓で断熱!

※1 材料の熱の伝わりにくさ。木の熱伝導率を1とした場合の比較 ※2 断熱地域区分4・5・6・7地域における旧省エネ基準の家(外壁断熱材グラスウール10K、厚さ30mm)との比較。密度2.4倍(24kg/m³相当)

【外皮平均熱貫流率(UA値)】5・6・7地域の場合 (単位:W/m²K)

UA値(外皮平均熱貫流率)は、数値が小さいほど断熱性能が高いことを表します。

住友林業	ZEH+基準		ZEH基準		(2016年) 省エネ基準	(1980年) 旧省エネ基準
	0.41 ^{※3}	0.50	0.60	0.87	1.67	

【年間光熱費の比較】

1980年頃の家(旧省エネ基準)に比べ、年間約7万円の光熱費を削減^{※4}できます。

1980年頃の家 (旧省エネ基準)	住友林業の家
298,600 円/年	227,200 円/年

平均日射熱取得率 [ηA(イータ エー) 値] も邸別に計算!

住友林業では、夏は日差しを遮り、冬は日差しを招き入れる設計により、一年を通して快適な「ηA値」となっているかを邸別で確認。最適な断熱性をご提案しています。



※3 熱損失量の軽減を図るため開口面積を抑えたシミュレーションプラン(50坪2階建て)による試算(2020年9月現在)。

※4【試算条件】当社モデルプラン(124.84㎡)の試算。東京都4人家族、電気・ガス併用住宅。1980年頃の家(旧省エネ基準)は、ガス給湯器、一般エアコンを使用。住友林業の家は、エコジョーズ、一般エアコンを使用。

※光熱費は2020年2月時点の電力(東京電力エナジーパートナー)・ガス(東京ガス)料金のプランで試算。

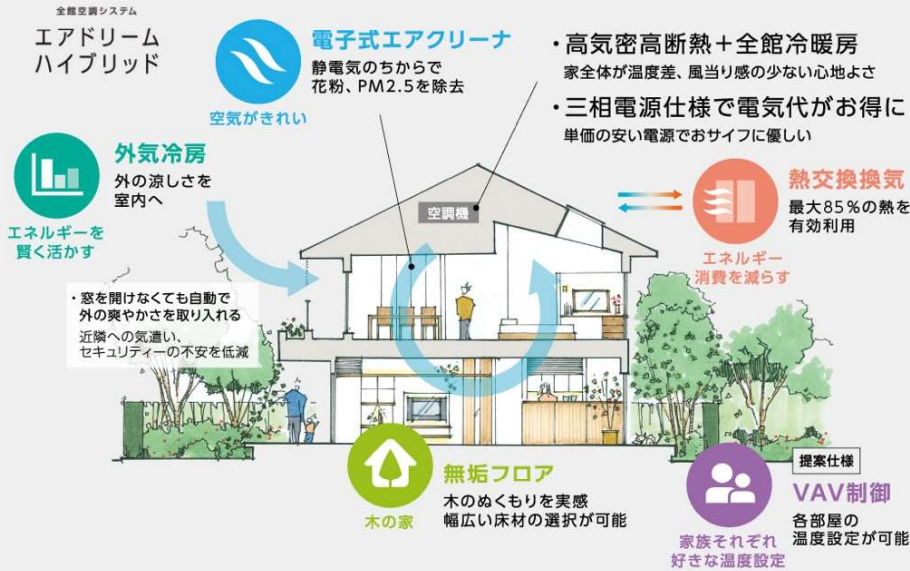
※実際の光熱費は、敷地条件、プラン、お客様の家族構成や生活スタイル、保有する家電機器により異なります。いずれの計算結果も、性能や効果を保証するものではありません。

高断熱の家 × 全館空調 × 木質感 で、快適さはさらにアップ!

全館空調

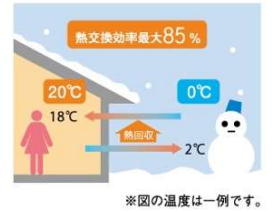
省エネしながら家じゅうが快適。

冷房・暖房・空気清浄・換気・除湿・外気冷房の6役。季節により外気も取り入れ、省エネと快適を両立します。



最大85%の 「熱交換換気」で省エネ!

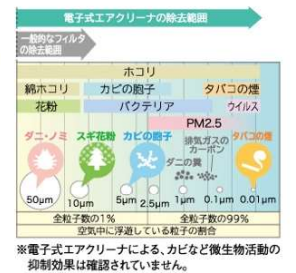
室内の暖気(冷気)の熱で、
外からの新鮮な空気をあたためて
(冷やして)室内へ。最大85%の
熱交換により、省エネに。



PM2.5や ハウスダストも除去。

電子式エアクリーナで、
家全体の空気をきれいに。
PM2.5などの微粒子も
99%除去*できる性能を確認。

*32㎡の密閉空間での効果であり、
実使用空間での結果ではありません。
詳細はお問い合わせください。



木質感

全館空調は無垢フローと相性ぴったり。

24時間、家中をまんべんなく空調するため、床や壁なども室温に近い温度になります。そのため、冬でも床座を冷たく感じる事が少なく、「木の家」ならではの木の質感を十分に活かした内装が実現できます。



法人提携割引を
ご用意しております。

新築・建て替えをお考えの方

建物
本体価格の **3%割引**

リフォームをお考えの方

見積金額の **3%割引**

※当社の施工エリアに限ります。※他の特典との併用はできません。※既にお問い合わせをいただいている場合は対象外となります。
※新築・建て替えについては、企画商品、分譲住宅は対象外となります。※詳しくは当社担当者までお問い合わせください。

※掲載の写真は全てイメージです。



住友林業株式会社

住宅事業本部 営業推進部
法人営業グループ

2411EK